

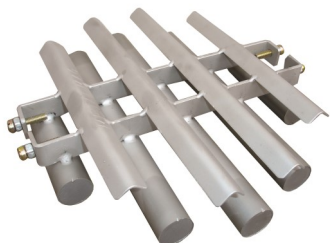
Grades Magnéticas

Até 13.500 Gauss

de Alta Intensidade (com Ímãs de Ferrite ou AlNiCo Anisotrópicos)
de Altíssima Intensidade (com Ímãs de Terras Raras)



Produto Brasileiro



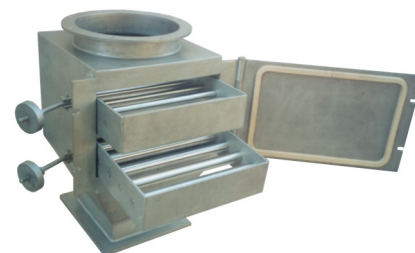
Grade "P"

Retangular ou Redonda
Simples, Dupla ou Tripla Fileira



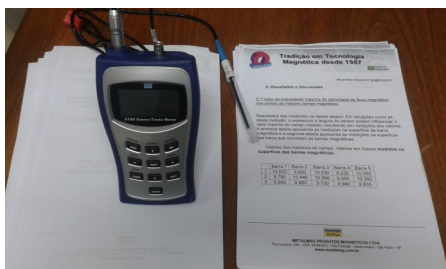
Grade Moldura ou Gaveta

Retangular ou Redonda
Simples ou Dupla Fileira
Defletores Removíveis Opcionais



Grade com Carça

Carça em Aço Carbono ou Inox
Adaptadores Flangeados
Vedação Opcional



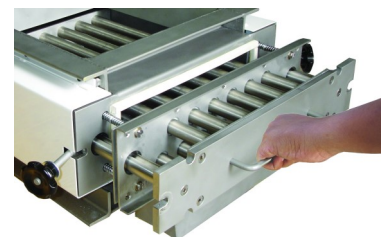
Laudos Técnicos para Grades

Compatíveis com ISO 22.001, FSSC 22.000,
etc.
Acompanham ART



Grade Automática

Sistema de Limpeza Pneumático
Fileiras com Limpeza Independente



Grade Semi-Automática

Sistema Retrátil de Limpeza
Limpeza em Poucos Segundos



Fabricação de Modelos Especiais sob Encomenda

Carças com flanges, adaptadores, polimento, eletropolimento, corta fluxo
Barras magnéticas em Inox 304 ou 316L, adequadas para todos os ramos industriais (alimentício, salineiro, etc.)
Modelo para altas temperaturas em Neodímio (até 150°C), Samário (até 250°C) e AlNiCo (até 350°C)

Tecnologia
Metalmag
Hi-Flux!

METALMAG PRODUTOS MAGNÉTICOS LTDA

Rua Lauzane, 244 – CEP: 04782-010 – Vila Friburgo – Santo Amaro – São Paulo – SP

www.metalmag.com.br

VENDAS: (11) 5523-8400 • Fax: (11) 5686-4996 • vendas@metalmag.com.br

Desde
1957

Características

As Grades Magnéticas METALMAG são construídas com **Ímãs Permanentes Anisotrópicos** (orientados) da mais alta qualidade, montados e magnetizados segundo a exclusiva Tecnologia Metalmag **Hi-Flux!**[®], o que assegura que elas sejam as mais fortes do mercado e que não perderão a força com o passar do tempo, caso comum de ímãs de baixa qualidade.

São produzidas em vários modelos, nos formatos quadrado ou redondo, a partir de 100 mm, com incrementos de 50 mm, e podem ter uma ou duas fileiras de barras magnéticas. Carcaça opcional, que pode ser de aço carbono, inox 304 ou 316. Modelos e dimensões especiais sob consulta. Além disso, há uma grande variedade de densidades de fluxo magnético disponível, dependendo do ímã utilizado: **Ferrite = 1500 Gauss**; Neodímio-Ferro-Boro (Terras Raras), nas densidades: **Normal = 3000 Gauss, Forte = 4500 Gauss, Extra-Forte = 6000 Gauss, Hiper-Forte = 7500 Gauss, Ultra-Forte = 9000 Gauss, Maxi-Forte = 10000 Gauss, Giga-Forte = 12.500* Gauss e Tera-Forte = 13.500***. O diâmetro das barras magnéticas pode ser 25,4 mm (denominadas "Série 25") ou 50,8 mm (denominadas "Série 50"). O tipo de produto e sua vazão são determinantes na escolha entre Série 25 e Série 50, que será feita pela Metalmag, de posse desses dados. Possuem grelha defletora, removível nos modelos Gaveta, Aba e Redonda, que direciona o produto sobre as barras magnéticas da primeira fileira. * Medição em equipamento de laboratório.

As temperaturas máximas de trabalho das Grades Magnéticas METALMAG são: modelos em Ferrite, até 150°C; modelos em Neodímio-Ferro-Boro, até 80°C (ou 150°C, especiais, sob consulta). Também podem ser construídas com ímãs de AlNiCo, para temperaturas de até 350°C.

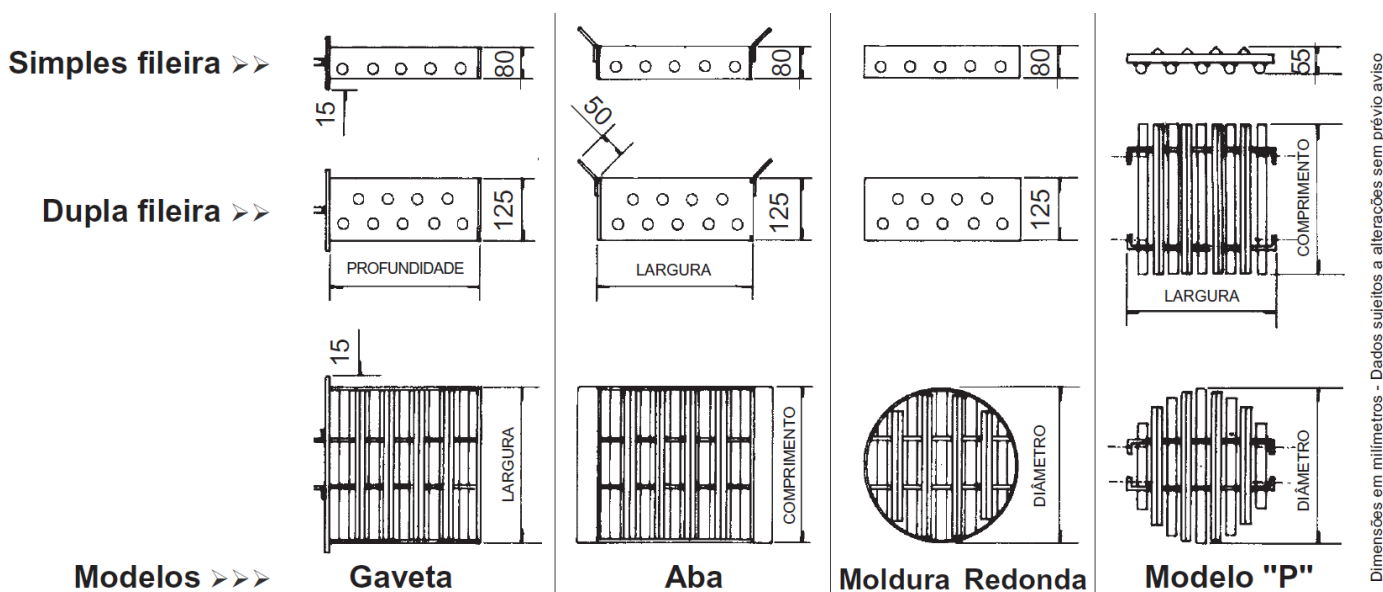
Aplicações

Por destinarem-se à retirada de impurezas ferrosas de materiais granulados ou em pó, as Grades Magnéticas METALMAG têm vastíssima aplicação na proteção de máquinas e purificação de produtos e matérias primas nas mais diversas indústrias, tais como:

- Plástica
- Alimentícia
- Cerâmica
- Química
- De abrasivos
- Açucareira e muitas outras

Comparação entre as Grades Magnéticas feitas com ímãs de Ferrite e as feitas com ímãs de Neodímio-Ferro-Boro (Terras Raras)									
Parâmetro Comparado	Ferrite de Estrôncio	Neodímio - Ferro - Boro							
		Normal	Forte	Extra-Forte	Hiper-forte	Ultra-Forte	Maxi-Forte	Giga-Forte	Tera-Forte
Densidade de Fluxo máxima na superfície (Gauss)	1500	3000	4500	6000	7500	9000	10000	12500	13500
Força de atração * (Equivalência)	1 X	4 X	9 X	16 X	25 X	36 X	44 X	69 X	81 X

* A força de atração é proporcional ao quadrado da densidade de fluxo magnético



Tecnologia
Metalmag
Hi-Flux![®]

METALMAG PRODUTOS MAGNÉTICOS LTDA

Rua Lauzane, 244 – CEP: 04782-010 – Vila Friburgo – Santo Amaro – São Paulo – SP

www.metalmag.com.br

VENDAS: (11) 5523-8400 • Fax: (11) 5686-4996 • vendas@metalmag.com.br

**Desde
1957**